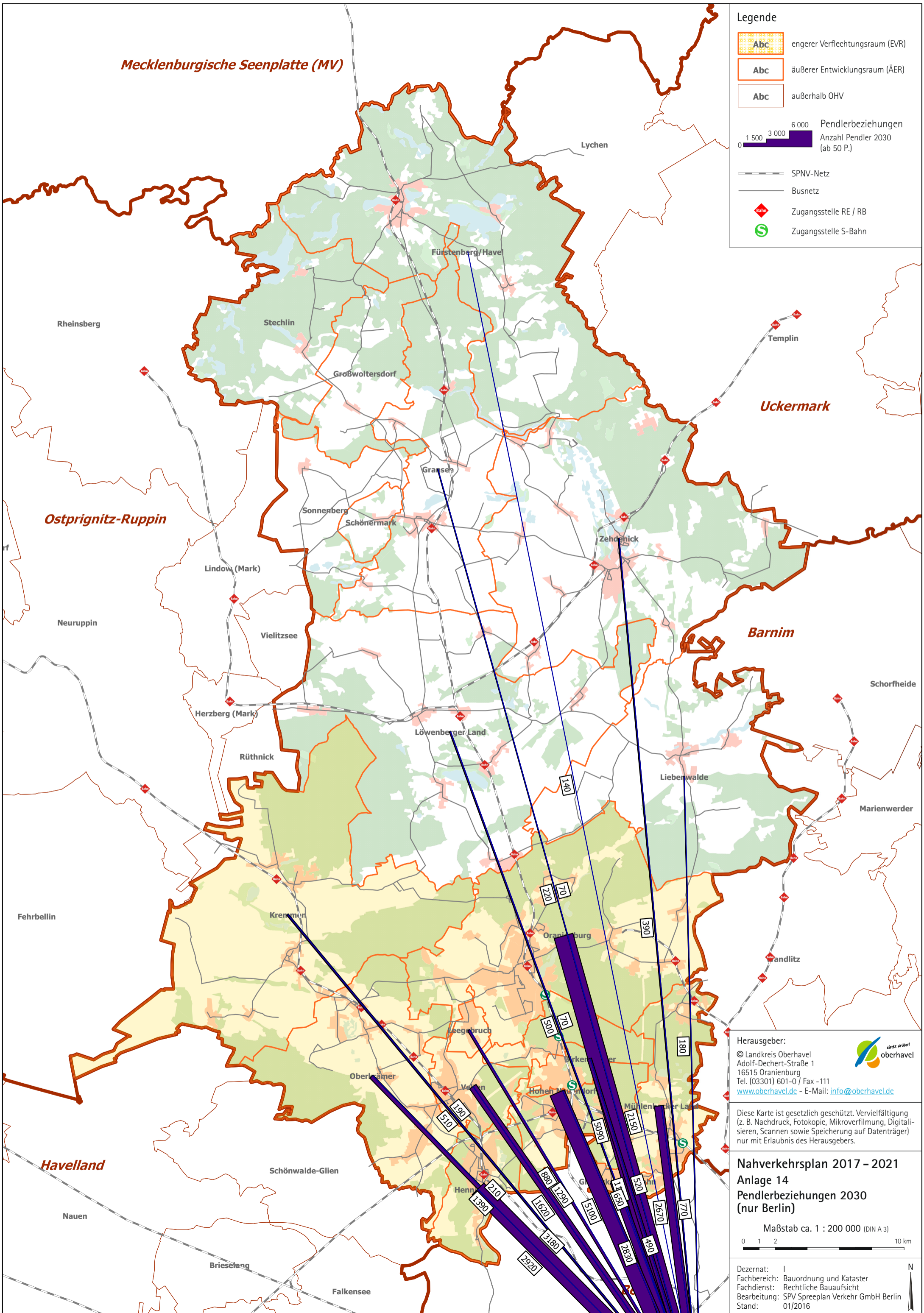


Mecklenburgische Seenplatte (MV)

Legende

- engerer Verflechtungsraum (EVR)
 - äußerer Entwicklungsraum (ÄER)
 - außerhalb OHV
- Pendlerbeziehungen
 Anzahl Pendler 2030 (ab 50 P.)
- SPNV-Netz
 - Busnetz
 - Zugangsstelle RE / RB
 - Zugangsstelle S-Bahn



Herausgeber:
 © Landkreis Oberhavel
 Adolf-Dechert-Straße 1
 16515 Oranienburg
 Tel. (03301) 601-0 / Fax -111
www.oberhavel.de - E-Mail: info@oberhavel.de



Diese Karte ist gesetzlich geschützt. Vervielfältigung (z. B. Nachdruck, Fotokopie, Mikroverfilmung, Digitalisieren, Scannen sowie Speicherung auf Datenträger) nur mit Erlaubnis des Herausgebers.

Nahverkehrsplan 2017 - 2021
Anlage 14
Pendlerbeziehungen 2030
(nur Berlin)

Maßstab ca. 1 : 200 000 (DIN A 3)

Dezernat: I
 Fachbereich: Bauordnung und Kataster
 Fachdienst: Rechtliche Bauaufsicht
 Bearbeitung: SPV Spreplan Verkehr GmbH Berlin
 Stand: 01/2016